

**AKT** - anemostat nawiewny wraz z kołnierzem montażowym,

**AKK** - anemostat wywiewny wraz z kołnierzem montażowym.

Anemostaty wykonane są z blachy stalowej pokrytej białą farbą proszkową. Kołnierze montażowe wykonane są z blachy stalowej cynkowanej.

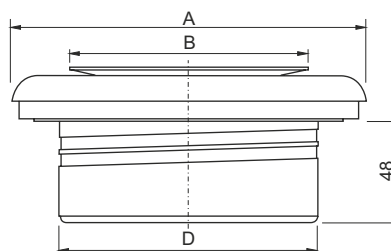
## Regulacja przepływu

Obrót części środkowej anemostatu powoduje zmianę wielkości szczeliny.



AKT

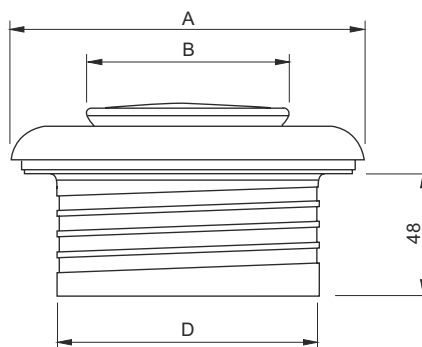
## Wymiary [mm]



AKT	A [mm]	B [mm]	D [mm]	nr artykułu
100	138	92	97,5	19524100
125	164	111	122,5	19524125
160	211	147	157,5	19524160
200	248	194	197,5	19524200



AKK



AKK	A [mm]	B [mm]	D [mm]	nr artykułu
100	138	75	97,5	19523100
125	164	100	122,5	19523125
160	211	130	157,5	19523160
200	248	158	197,5	19523200